

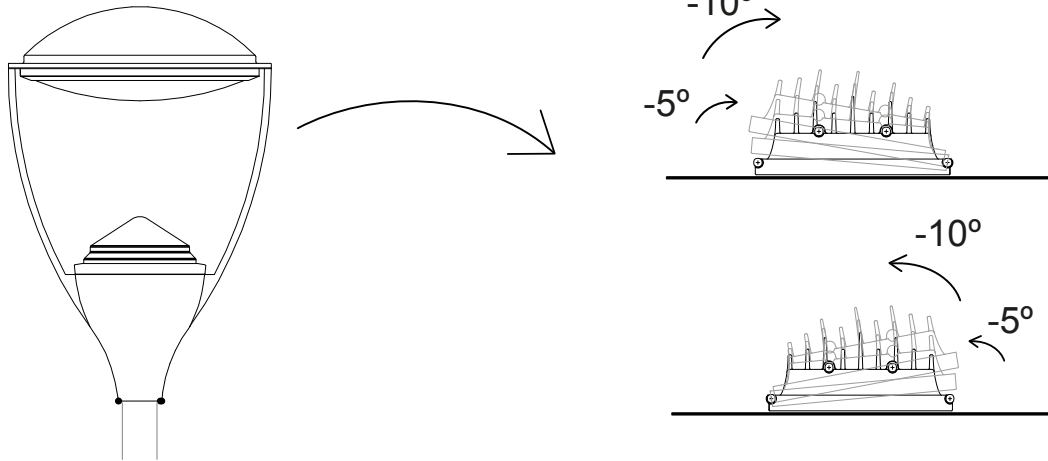


IEP

UNA EMPRESA
DEL GRUPO
simon

ANUBIS SOA LED (CONCEPT)





+ Flexibilidad

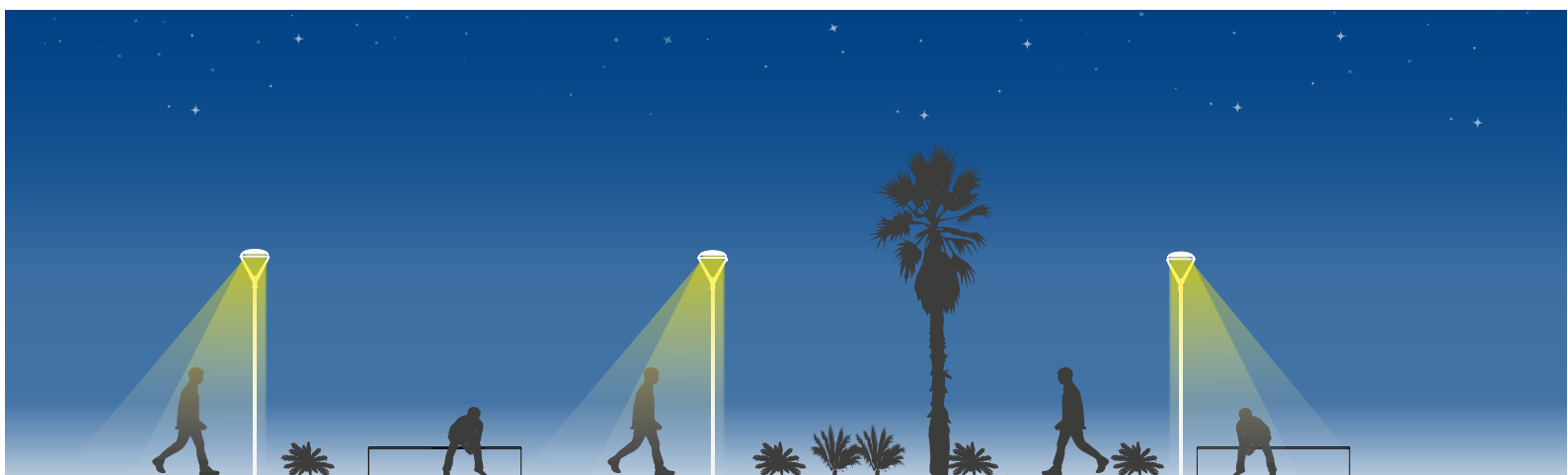
El diseño del sistema óptico orientable permite resolver un amplio espectro de situaciones urbanas, orientables en diferentes grados 10° , 5° , -5° , -10° . Logramos generar espacios lineales y mejorar la uniformidad de otros.

+ Creatividad

Al ser un sistema adaptable y flexible suele ser utilizado en instalaciones ya existentes. Con el nuevo sistema SOA, se puede conseguir una mayor interacción con el ambiente teniendo una iluminación más direccionada con la posibilidad de fotometrias tanto simétricas como asimétricas.



Módulos orientados 5°
Módulos orientados 10°



INFORMACIÓN TÉCNICA

DATOS FOTOMÉTRICOS*

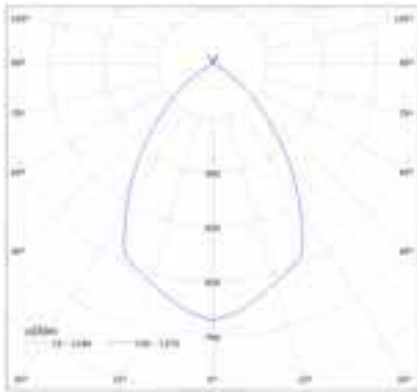
Grupo Óptico: sistema modular	
Temperatura de color	3000 K - 4000 K 6200 K
Índice de Reproducción cromática	>75
Duración de los LED (L70B10)	50.000h
Flujo luminoso	3.344 hasta 10.564 lm
Eficiencia de la luminaria	hasta 120 lm/W
Distribución fotométrica**	Vial extensiva / Highbay
FHS Inst.	E1
Módulos LED	2 - 3 - 4
LEDs*	24 hasta 48

* Depende del modelo

** Para mas de dos módulos la fuente se coloca fuera de la luminaria.

Distribución fotométrica vial extensiva

Luminance Intensity Distribution



Instalación recomendada desde 3 hasta 6m. de altura

PARÁMETROS ELÉCTRICOS*

	24 LED 2 mod	36 LED 3 mod	48 LED 4 mod	
Corriente de alimentación	350 mA	25 W	38 W	51 W
	530 mA	40 W	60 W	79 W
	600 mA	45 W	67 W	90 W
Temperatura de trabajo	-20°C ... +50°C			
Tensión de alimentación	Luminarias alimentadas por la red eléctrica 220 V _{AC}			
Frecuencia	50 / 60 Hz			
Equipo electrónico	Clase I			
Protección eléctrica de la luminaria	Clase I			

* Depende del modelo

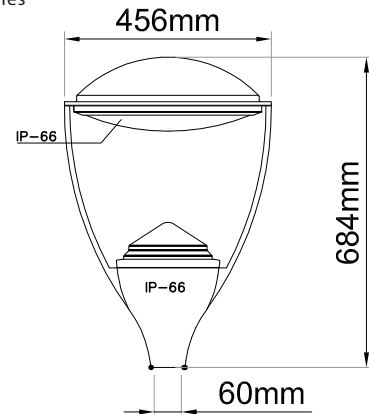
** Bajo demanda

- Consultar precios, cantidades y tiempo de entrega
- Última modificación 07/07/2016

DIMENSIONES FÍSICAS

Fijación Post Top	Columna Ø60mm con 100mm de longitud.
Grado IP	IP66
Grado IK	IK08
Superficie al viento	0,18 / 0,23 m ²
Peso	Min 12 kg Max 15 Kg
Materiales	
Base	Fundición de aluminio, acabado de pintura polvo electrostático.
Tapa superior	Fundición de aluminio, acabado de pintura polvo electrostático.
Difusor	Vidrio templado transparente de alta resistencia al impacto con tratamiento UV.
Sistema de cierre	Palancas de fundición inyectada de aluminio
Reflector	Repulsado de aluminio anodizado
Gancho	Acero inoxidable
Driver	350mA / 530 mA
Brazo	Fundición de aluminio, acabado de pintura polvo electrostático.

Dimensiones



Acabados

Acabado Simon Lighting estándar	Color: GYDECO GY9007
	Colores Simon Lighting – bajo demanda
	Otros colores RAL – bajo demanda

Suministro y embalaje

Embalado en caja de cartón reciclable con etiqueta identificativa para proteger el producto durante el transporte y almacenaje.

Mantenimiento

Mantener limpia la superficie del difusor para conseguir el máximo flujo lumínico. Utilizar un trapo húmedo sin ningún tipo de producto agresivo ni detergente.

