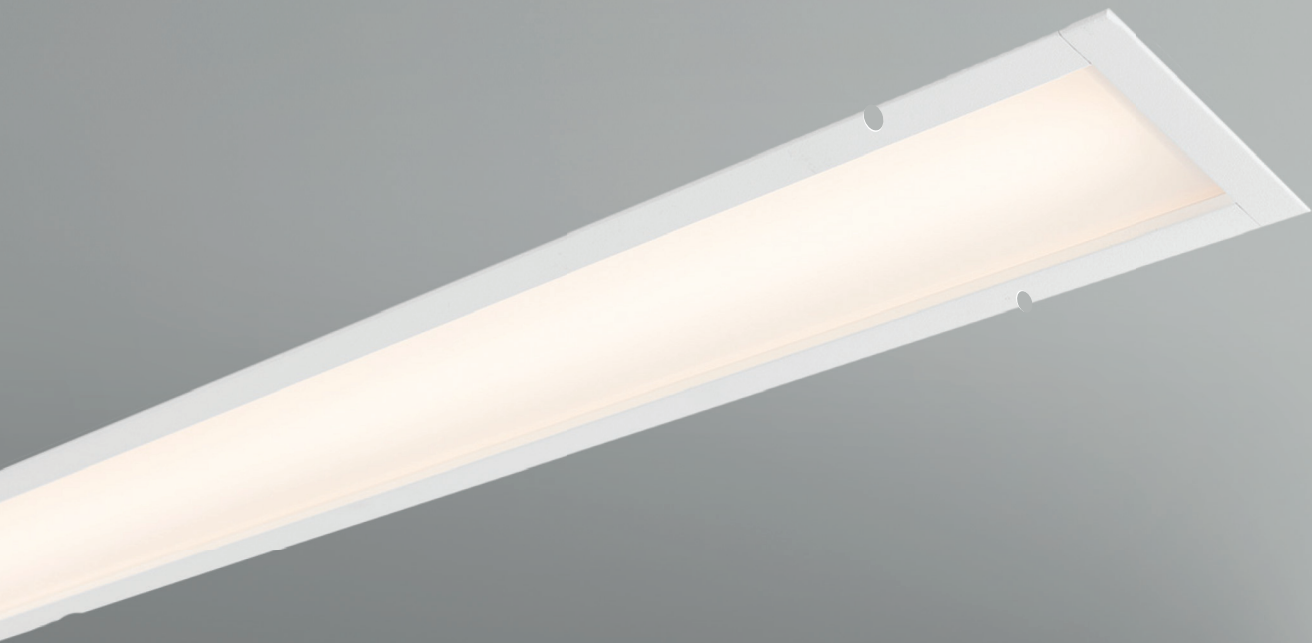


IEP

ILUMINACIÓN
EFICIENTE
PROFESIONAL



Polaris ip

POLARIS IP



Polaris es un sistema avanzado de iluminación lineal con tecnología LED, consistente en una sucesión de luminarias que forman una línea continua de luz, con un único punto de conexión eléctrica en uno de sus extremos. Entre sus ventajas se encuentra el ahorro energético y la reducción considerable del tiempo de instalación, ya que Polaris lleva integrado el cableado.

Su diseño sencillo y modular permite desmontar un tramo sin tocar los adyacentes o trasladar la instalación entera a otra ubicación.

El polaris cuenta con certificación de estanqueidad IP66

✓ Mayor Flujo por metro lineal comparado con TuboLED

✓ Mantenimiento de flujo 60.000hs

✓ Cumple con la norma de Seguridad Eléctrica

✓ Cumple con la norma de Seguridad Mecánica

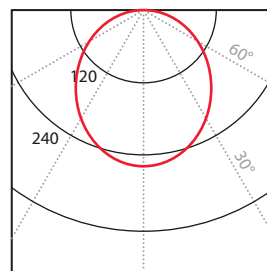
✓ Eficacia hasta 175lm/W

IP66

- IP 66 Con certificado IRAM.

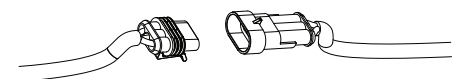


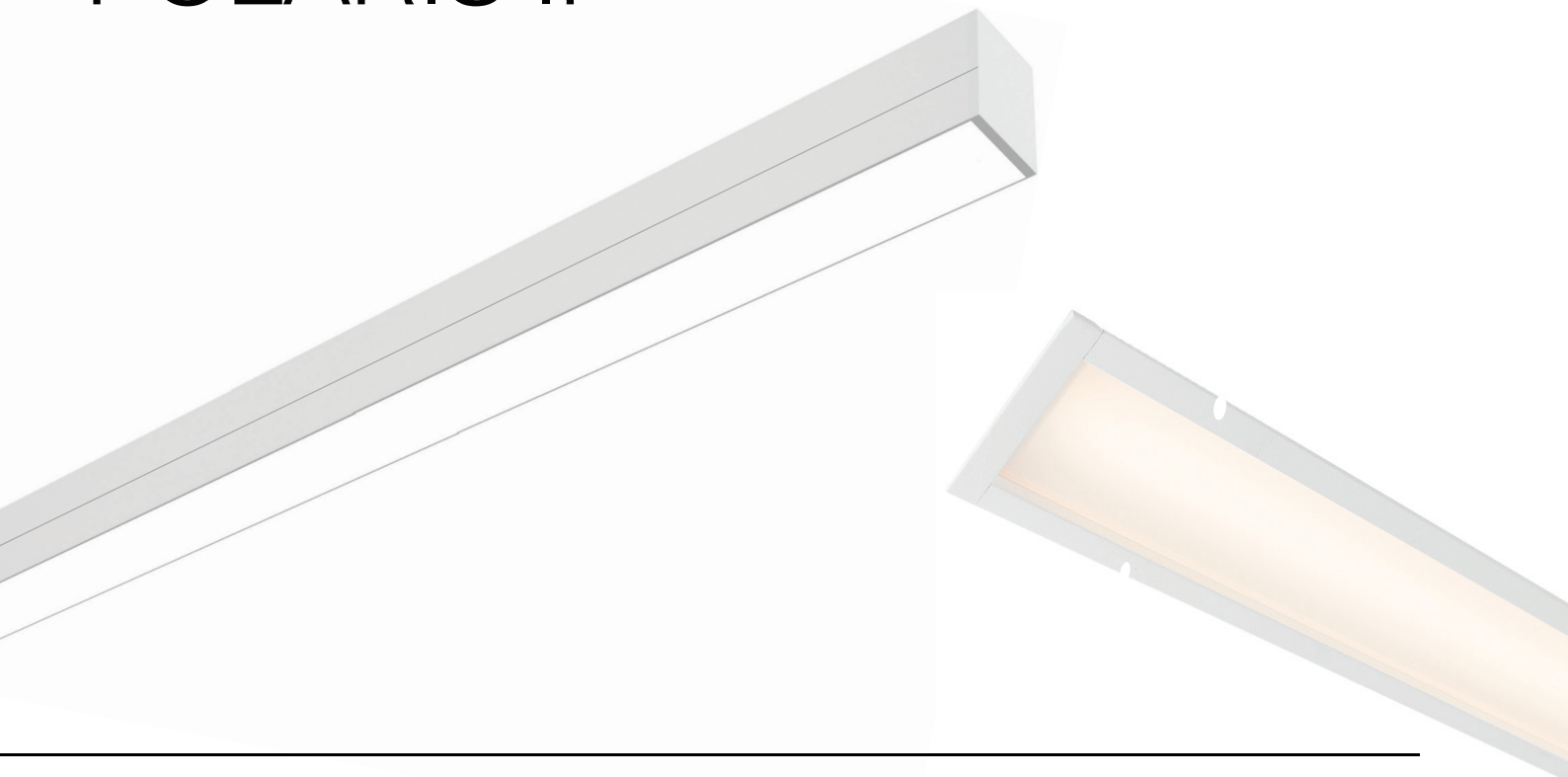
FOTOMETRIA



UNION ELECTRICA - TIPO GUIRNALDA

Union eléctrica entre luminarias ESTANCA. (Bajo pedido)





MATERIALES

Base	Perfilería de aluminio
Difusor	Polycarbonato pmma opal - semi translucido
Acabado	Acabado de pintura en polvo electrostático.

PARAMETROS FÍSICOS

Grado IP	IP66
GradoIK	IK10
Peso	1m 6,5 kg

TERMINACION

Acabado estándar	Color:	<input type="checkbox"/> Blanco texturado
		<input type="checkbox"/> Gris titanio
		<input type="checkbox"/> Negro texturado
		Otros colores RAL - bajo demanda

PARÁMETROS ELECTRICOS*

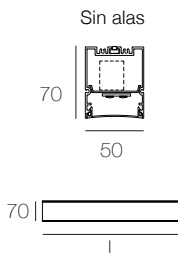
Temperatura de trabajo	- 40° ... +40° C	
Regulación	1N (100%)	Sin regulación
	1... 10 V**	
	DALI**	
	Luminarias alimentadas por la red eléctrica	
Tensión de alimentación	110-240Vca	
Frecuencia	50/60Hz	
Equipo electrónico	Clase I	
Protección c/sobre tensiones	4kV - 6 kV	
Factor de potencia (λ)	≥ 0,95	
	≤ 15%	
Protección eléctrica de la luminaria	Clase I	

* Depende del modelo

** Bajo demanda

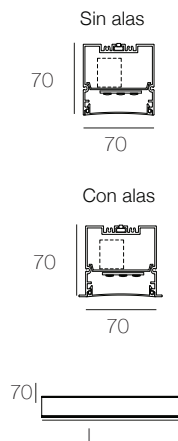
PERFIL 5070

Largo de luminaria	Potencia instalada W	Lumen lm	Temperatura de color correlacionada °K
350 mm	14	2030	3000 - 4000 - 6500
700 mm	14	2030	3000 - 4000 - 6500
700 mm	28	4060	3000 - 4000 - 6500
1000 mm	20	3045	3000 - 4000 - 6500
1000 mm	42	5800	3000 - 4000 - 6500
1350 mm	28	4060	3000 - 4000 - 6500
1350 mm	56	8120	3000 - 4000 - 6500
1700mm	35	5075	3000 - 4000 - 6500
1700 mm	70	10150	3000 - 4000 - 6500
2000 mm	42	6090	3000 - 4000 - 6500
2000 mm	84	12180	3000 - 4000 - 6500
2350mm	49	7105	3000 - 4000 - 6500
2350 mm	98	14210	3000 - 4000 - 6500



PERFIL 7070

Largo de luminaria	Potencia instalada W	Lumen lm <small>(con pérdidas aplicadas)</small>	Temperatura de color correlacionada °K
350 mm	14	2030	3000 - 4000 - 6500
350 mm	20	3045	3000 - 4000 - 6500
700 mm	14	2030	3000 - 4000 - 6500
700 mm	28	4060	3000 - 4000 - 6500
700 mm	40	6090	3000 - 4000 - 6500
1000 mm	20	3045	3000 - 4000 - 6500
1000 mm	40	5800	3000 - 4000 - 6500
1000mm	60	9135	3000 - 4000 - 6500
1350 mm	28	4060	3000 - 4000 - 6500
1350 mm	56	8120	3000 - 4000 - 6500
1350 mm	84	12180	3000 - 4000 - 6500
1700 mm	35	5075	3000 - 4000 - 6500
1700 mm	70	10150	3000 - 4000 - 6500
1700 mm	105	15225	3000 - 4000 - 6500
2000 mm	40	6090	3000 - 4000 - 6500
2000 mm	84	12180	3000 - 4000 - 6500
2000 mm	126	18270	3000 - 4000 - 6500



IEP

ILUMINACIÓN
EFICIENTE
PROFESIONAL

Ruta Panamericana Km 37,5 Ramal Escobar
Centro Industrial Garín Mozart 160 Lote 39
B1619IEA Garín, Buenos Aires
Tel. (03327)410-410 info@iep-sa.com.ar
www.iep-sa.com.ar



INDUSTRIA ARGENTINA



ETIQUETA CMD