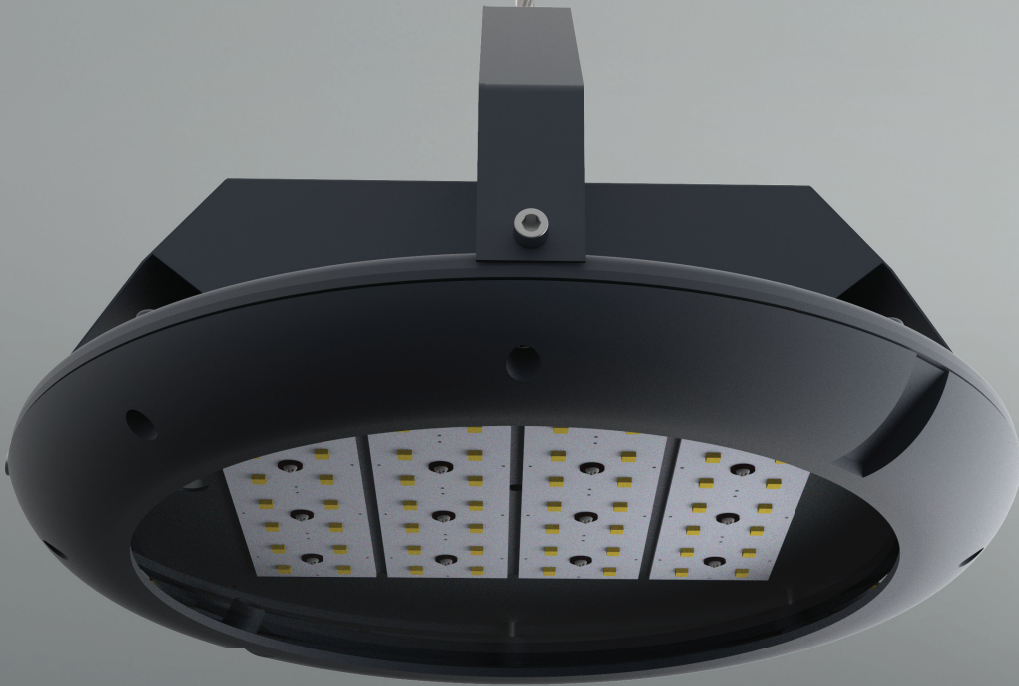


IEP

ILUMINACIÓN
EFICIENTE
PROFESIONAL



Lich hb

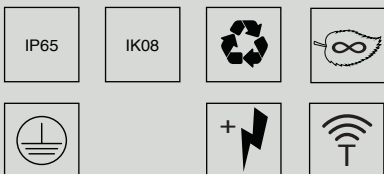
LICH HB



Lich, luminaria high bay con iluminación general para grandes áreas. Con fijación superior mediante lira. Luminaria de clase I, materializado en fundición de aluminio, cuenta cono reflector recuperador de flujo y soporte para el grupo óptico de LED con tapa semicurva y difusor de policarbonato transparente. Diseñada para aplicación en parque, sendas peatonales, zonas comerciales. La luminaria Catenaria en fundición de aluminio cuenta con driver estanco IP66 apto intemperie, la tulipa contiene prismas en el material, para mejorar la dispersión del haz lumínico ya que por lo general los cables de sujeción son a baja altura.

VENTAJAS

- Diseño para múltiples aplicaciones urbanas.
- La tulipa tiene prismas, para mejorar la dispersión del haz lumínico.
- Base para diferentes fotometrías.
- Apto para ciudad inteligente con telegestión.

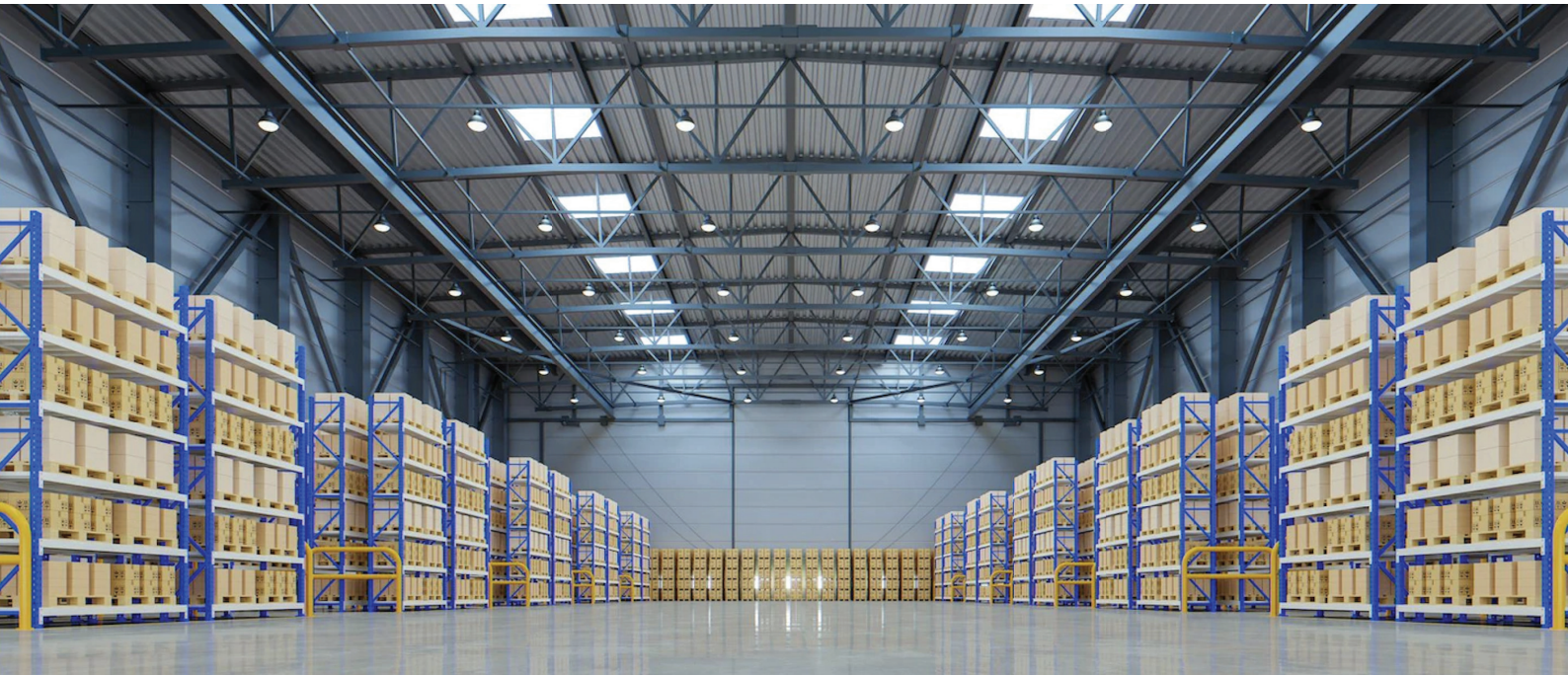


Caja porta driver

Leds con opción de poner lentes en diferentes aperturas de haz

Vidrio templado para protección de lentes y mayor vida útil.





DATOS FOTOMÉTRICOS*

Temperatura de color correlacionada (TCC)*	3000K 4000K 5000K
Índice de Reproducción Cromática (IRC)	>70
Vida útil de los módulos LED (L70B10)	> 60.000h
Eficacia del led	hasta 215 lm/W
Eficiencia de la luminaria	hasta 150lm/W
ULOR - FHS Instalado	0,1% - E1
Grupo Óptico:	Módulos o placas LED
Cantidad de leds	12 a 128
*Depende del modelo **Bajo demanda	

PARÁMETROS ELECTRICOS*

Temperatura de trabajo	- 40° ... +40° C
Regulación	1N (100%) Sin regulación 1... 10 V** DALI** Luminarias alimentadas por la red eléctrica
Tensión de alimentación	220-240Vca
Frecuencia	50/60Hz
Equipo electrónico	Clase I
Protección c/sobre tensiones	4kV - 6 kV
Factor de potencia (λ)	≥ 0,95 ≤ 15%
Protección eléctrica de la luminaria	Clase I
* Depende del modelo ** Bajo demanda	

POTENCIAS Y MODELOS

LICH	Potencia (Consumo W)	Flujo luminoso (TCC 4000k)	Eficiencia de la luminaria (lm)	TCC
EXTREMO	83W	12.450lm	150	3000 %k 4000 %k 5700 %k
	95W	14.250 lm	150	
	106W	15.900 lm	150	
	120W	18.000 lm	150	

DATOS MECÁNICOS

Instalación recomendada desde 3m hasta 6m. de altura	
Fijación Post Top	Columna Ø60mm con 100mm de longitud.
Grado IP	IP65
GradolK	IK09
Superficie al viento	0,18/0,23 m ²
Peso LICH	Máx 9,5 kg
Peso LICH CT	Máx 5 kg

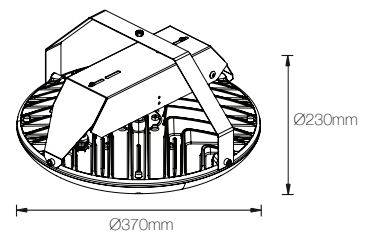
MATERIALES

Base	Fundición de aluminio.
Difusor	Policarbonato transparente.
Tapa	Fundición de aluminio.
Brazo	Fundición de aluminio.
Acabado	Pintura en polvo electrostático.

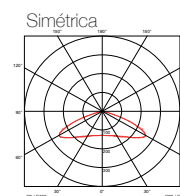
TERMINACION

Acabado estándar	Color: Gris titanio Gris forja Otros colores RAL- bajo demanda
------------------	---

DIMENSIONES



DISTRIBUCIÓN FOTOMÉTRICA



IEP

ILUMINACIÓN
EFICIENTE
PROFESIONAL



Sello
**Buen
Diseño**
argentino

Ruta Panamericana Km 37,5 Ramal Escobar
Centro Industrial Garín Mozart 160 Lote 39
B1619IEA Garín, Buenos Aires
Tel. (03327)410-410 info@iep-sa.com.ar
www.iep-sa.com.ar

