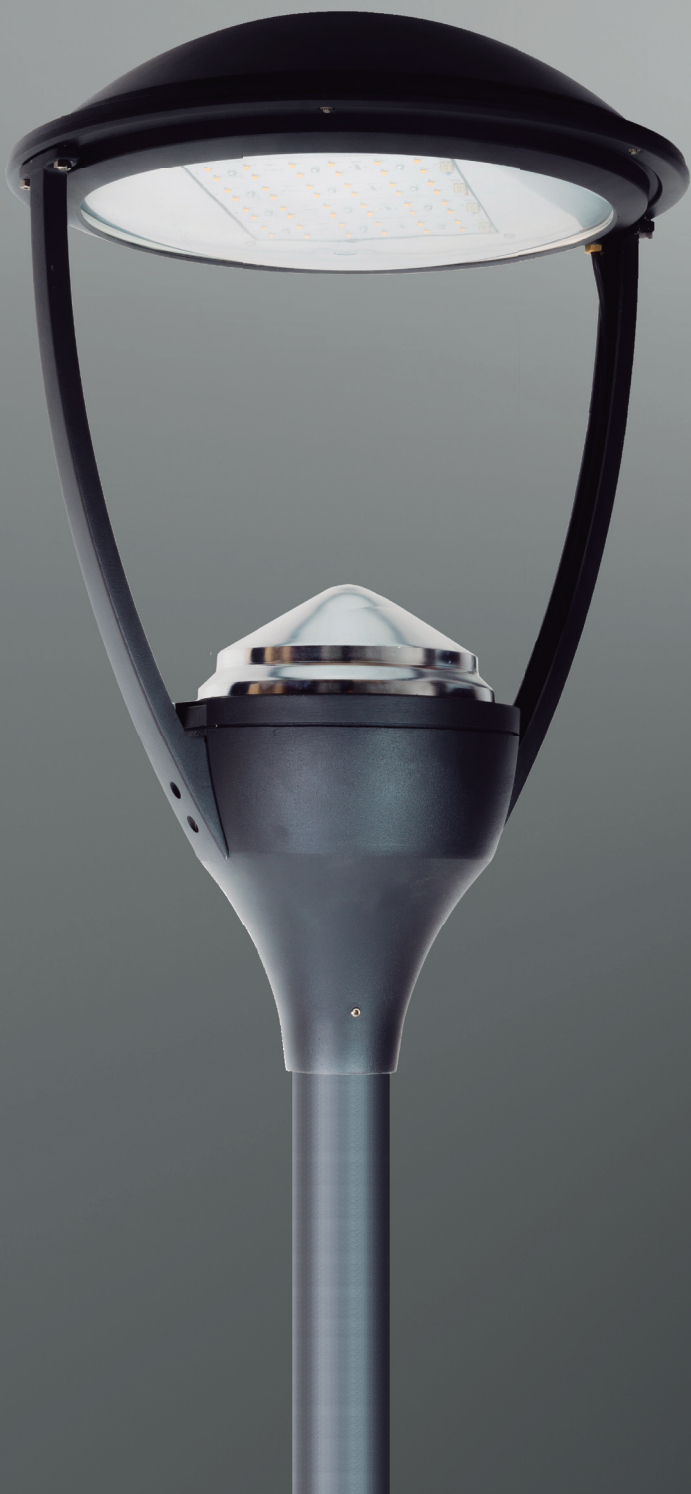


IEP

ILUMINACIÓN
EFICIENTE
PROFESIONAL



Ambis



ETIQUETA CMD

ANUBIS

IEP

ANUBIS

ANUBIS LA



ETIQUETA CMD



Luminaria urbana decorativa con iluminación general difusa. Con fijación post-top desde Ø60 mm en función del adaptador. Luminaria de clase I, materializado en fundición de aluminio, cuenta con dos brazos de soporte para el grupo óptico de LED con tapa curva y difusor de policarbonato transparente. El driver se aloja en la base de forma cónica, y la misma cuenta con un reflector troncopiramidal antideslumbramiento, brillante para recuperar el flujo luminoso que se proyecta en la base de la luminaria y lo distribuye de forma radial.



Calle



Plaza



Peatonal



Zona comercial



Parque/ Jardín



Rotonda

VENTAJAS

- Diseño para múltiples aplicaciones urbanas.
- Base modular led de última generación.
- Base para diferentes fotometrías.
- Apto para ciudad inteligente con telegestión.



REFLECTOR RECUPERADOR DE FLUJO

CUERPO DE LA LUMINARIA

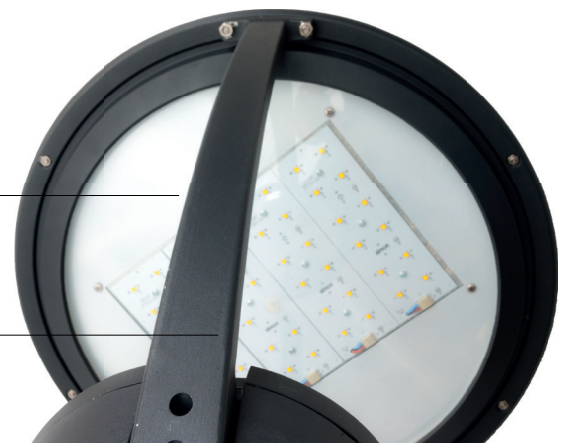
Fundición de aluminio con acabado en pintura en polvo electrostático.

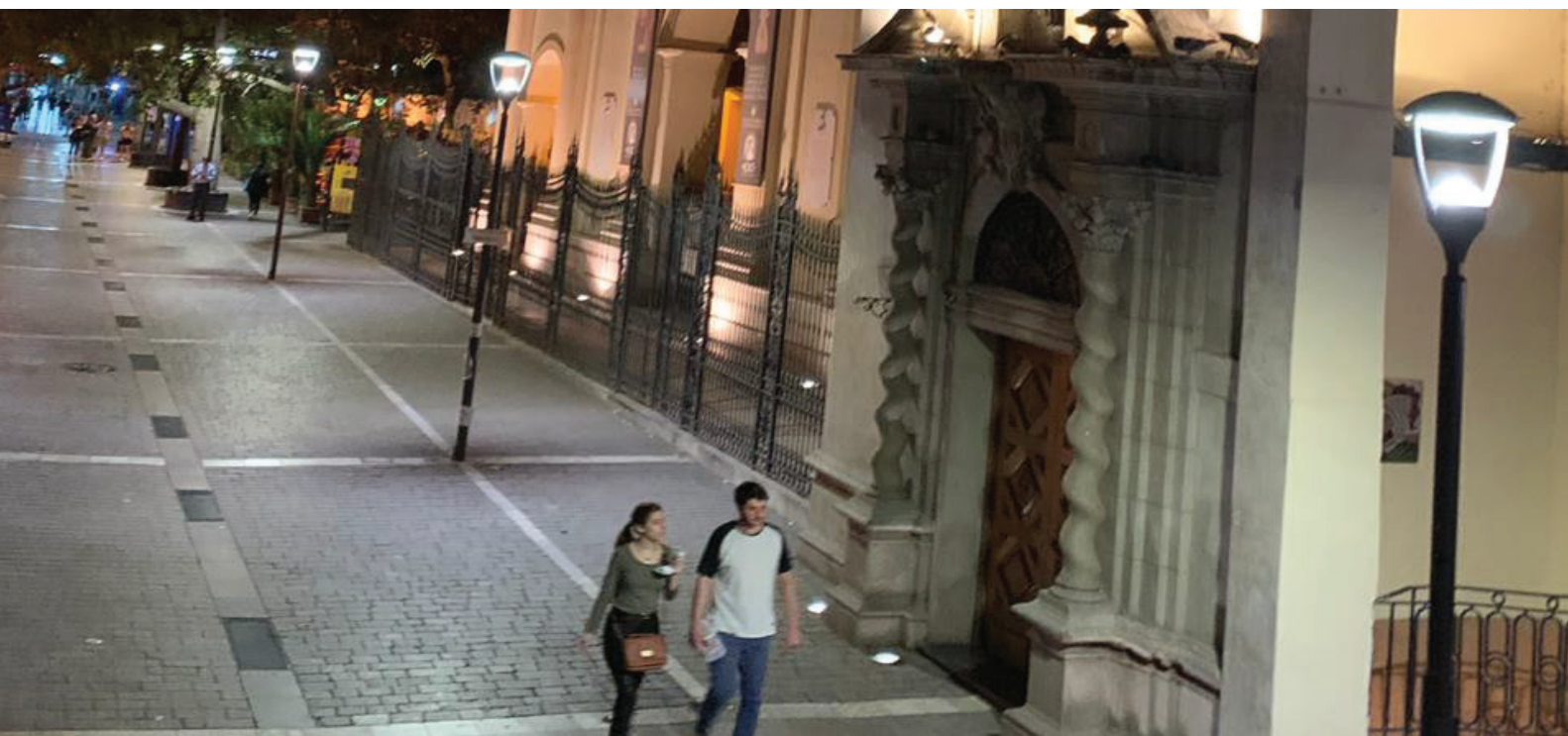
PLACAS LED

Placas de led istanium permite variedad de disposición según el flujo luminoso requerido.

BRAZO

Brazos en fundición de aluminio con fijación en base y aro superior





DATOS FOTOMÉTRICOS*

Temperatura de color correlacionada (TCC)*	3000K 4000K 5000K
Índice de Reproducción Cromática (IRC)	>70
Vida útil de los módulos LED (L70B10)	> 60.000h
Eficiencia de la luminaria	hasta 130 lm/W
Distribución fotométrica*	Simétrica - Vial
ULOR - FHS Instalado	0,1% - E1
Grupo Óptico:	Módulos o placas LED

*Depende del modelo **Bajo demanda

PARÁMETROS ELECTRICOS*

Temperatura de trabajo	- 40° ... +40° C
Regulación	1N (100%) Sin regulación 1... 10 V** DALI** Luminarias alimentadas por la red eléctrica

Tensión de alimentación	220-240Vca
Frecuencia	50/60Hz
Equipo electrónico	Clase I
Protección c/sobre tensiones	4kV - 6 kV
Factor de potencia (λ)	≥ 0,95 ≤ 15%

Protección eléctrica de la luminaria Clase I

* Depende del modelo ** Bajo demanda

POTENCIAS Y MODELOS

ANUBIS	Potencia (Consumo W)	Flujo luminoso (TCC 4000k)	Eficiencia de la luminaria (lm)	TCC
EXTREMO	30W	4.050	135	3000 %k 4000 %k 5700 %k
	60W	8.100	135	
	81W	10.800	135	
	100W	13.500	135	

SISTEMA DE FIJACIÓN

Instalación recomendada desde 6m. hasta 12m. de altura

Fijación	Columna Ø60mm con 100mm de longitud.
Grado IP	IP65
Grado IK ANUBIS	IK08
Grado IK ANUBIS LA	IK09
Superficie al viento	0,073 m ²
Peso ANUBIS	Máx 9,2 kg
Peso ANUBIS LA	Máx 6 kg

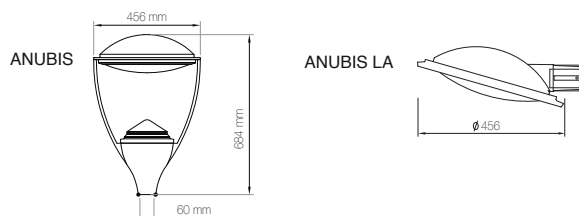
MATERIALES

Base	Fundición de aluminio.
Difusor	Polycarbonato transparente.
Tapa	Fundición de aluminio.
Brazo	Fundición de aluminio.
Acabado	Pintura en polvo electrostático.

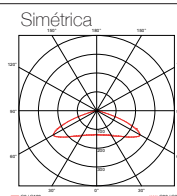
TERMINACION

Acabado estándar	Color: Gris titanio Gris forja Otros colores RAL- bajo demanda
------------------	---

DIMENSIONES



DISTRIBUCIÓN FOTOMÉTRICA



IEP

ILUMINACIÓN
EFICIENTE
PROFESIONAL

Ruta Panamericana Km 37,5 Ramal Escobar
Centro Industrial Garín Mozart 160 Lote 39
B1619IEA Garín, Buenos Aires
Tel. (03327)410-410 info@iep-sa.com.ar
www.iep-sa.com.ar



INDUSTRIA ARGENTINA



ETIQUETA CMD